

UCHWAŁA Nr XXVII/170/2009
RADY GMINY PŁUŻNICA
z dnia 18 września 2009 r.

w sprawie zaliczenia drogi do kategorii dróg gminnych.

Na podstawie art. 7 ust. 2 ustawy z dnia 21 marca 1985 r. o drogach publicznych (Dz.U. z 2007 r. Nr 19, poz. 115, Nr 23, poz. 136 i Nr 192, poz. 1384, z 2008 r. Nr 54, poz. 326, Nr 218, poz. 1391 i Nr 227, poz. 1505 oraz z 2009 r. Nr 19, poz. 100 i 101 i Nr 86, poz. 720) po zasięgnięciu opinii Zarządu Powiatu Wąbrzeskiego uchwała się, co następuje:

§ 1. Zaliczyć do kategorii publicznych dróg gminnych drogę, którą stanowią działki oznaczone w ewidencji gruntów i budynków nr 245/1, 246/3, 43/3, 46/9, 47/1, 255/4, 49/2, w miejscowości Płużnica na odcinku od skrzyżowania z drogą powiatową Nr 1703C Płużnica – Błędowo do skrzyżowania z drogą wojewódzką nr 548 Wąbrzeźno - Stolno.

Przebieg drogi gminnej przedstawiono na załączniku graficznym do uchwały.

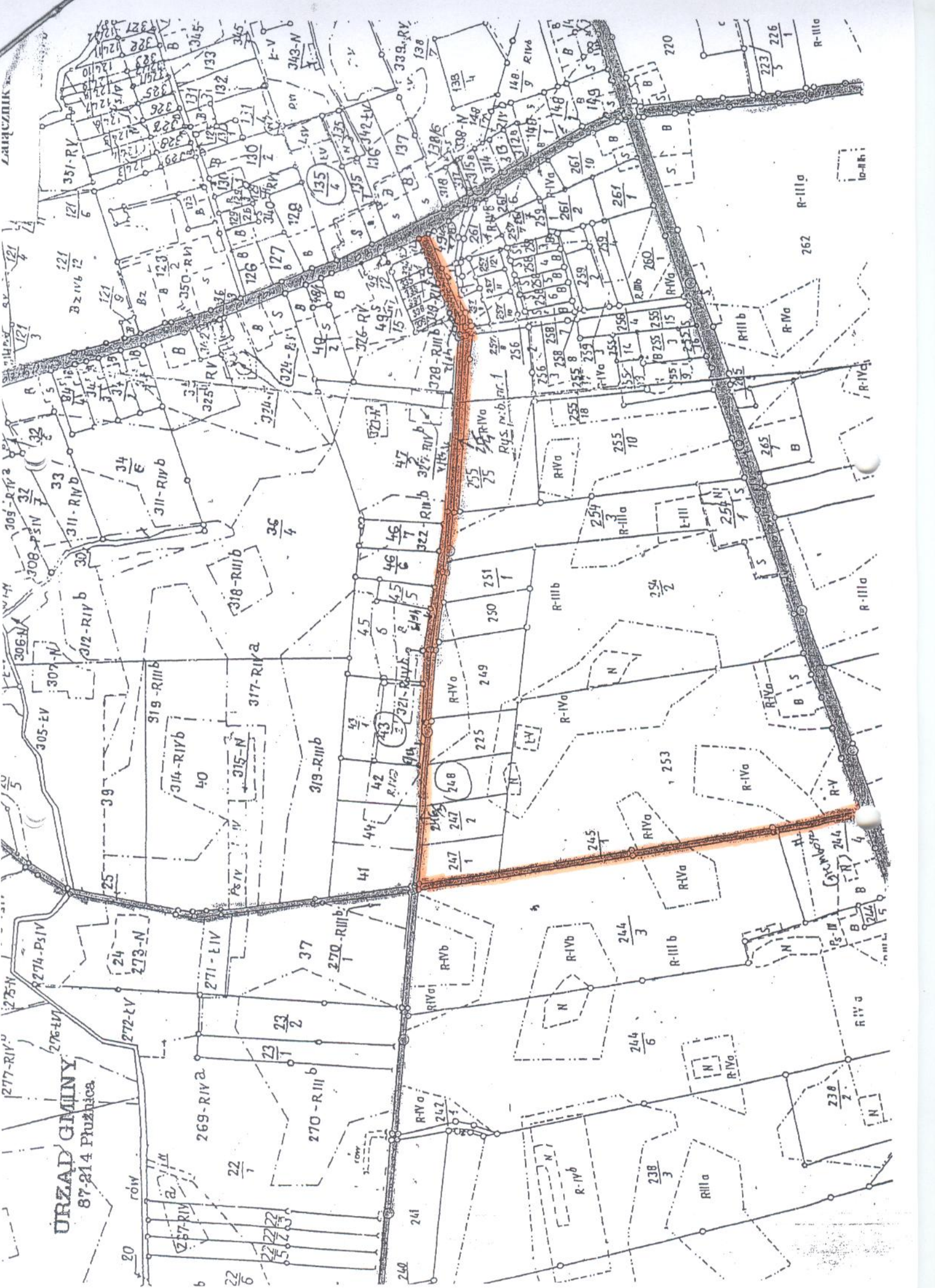
§ 2. Uchwała wchodzi w życie po upływie 14 dni od ogłoszenia w Dzienniku Urzędowym Województwa Kujawsko-Pomorskiego.



PRZEWODNICZĄCA
RADY GMINY
Kryśka
mgr Krystyna Rożyńska

Uzasadnienie

W związku z przystąpieniem do realizacji inwestycji polegającej na budowie drogi gminnej kl. Lokalnej „L” na odcinku o długości 1,254 km w miejscowości Płużnica biegnącej koło Urzędu Gminy, niezbędna jest zmiana kategorii tej drogi do realizacji inwestycji, której celem jest odciążenie ruchu samochodowego odbywającego się przez centrum wsi oraz główne skrzyżowanie w Płużnicy.



URZĄD GMINNY
87-214 Pruzhica.

ZARZĄDNIK

20

21

22

23

24

25

26

27

28

29

30

31

32

33

34

35

36

37

38

39

40

41

42

43

44

45